

# Mäntyharju Kallavesi ja Korpijärvi ranta-asemakaava-alueiden muinaisjäännösinventointi 2013



Timo Jussila  
Timo Sepänmaa



Tilaja: UPM-Kymmene Oyj

**Sisältö:**

<b>Perustiedot</b> .....	<b>2</b>
<b>Inventointi</b> .....	<b>3</b>
<b>Yleiskartta Kallavesi</b> .....	<b>4</b>
<b>Muinaisjäännökset</b> .....	<b>5</b>
MÄNTYHARJU HONKATAIPALE TAIPALEENLAHTI .....	5
MÄNTYHARJU KORPIJÄRVI KAJAANLAHTI .....	7

**Perustiedot**

**Alue:** Viisi ranta-asemakaava-alueetta, joista neljä sijaitsee Mäntyharjun Kallaveden etelärannoilla ja yksi Korpijärven etelärannalla.

**Tarkoitus:** Selvittää onko kaava-alueilla kiinteitä muinaisjäännöksiä.

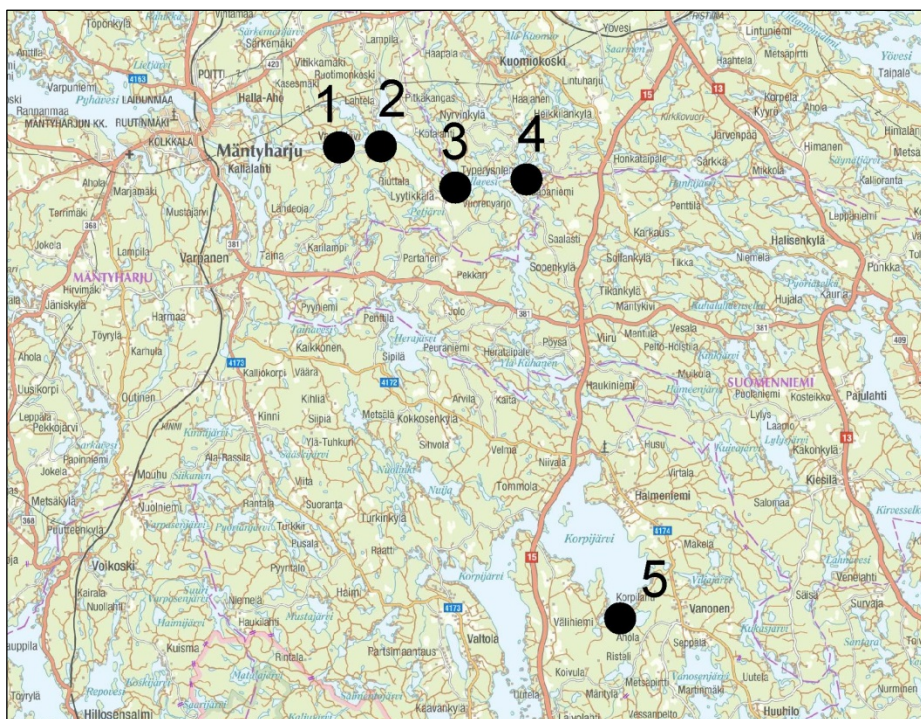
**Työaika:** kesäkuun alku 2013

**Kustantaja:** UPM-Kymmene Oyj

**Aiemmat tutkimukset:** Jussila & Sepänmaa, Mäntyharjun Kallaveden rantaosayleiskaava-alueen muinaisjäännösinventointi 2013.

**Tekijät:** Mikroliitti Oy; Timo Jussila ja Timo Sepänmaa

**Tulokset:** Kallaveden itäisimmällä ranta-asemakaava-alueella (kartalla nro 4) sijaitsee Kirveslahden 1. ms. varustus. Varustus suoja-alueineen ei kuitenkaan ulotu suunnitellulle RA-alueelle. Muilla Kallaveden asemakaava-alueilla ei ole muinaisjäännöksiä. Korpijärvellä, Kajaanlahden eteläpuolella havaittiin suunnitellulla tontilla hiilihauta.



Inventoitujen ranta-asemakaava-alueiden sijainnit. 1-4 Kallavedellä, 5 Korpijärvellä.

**Selityksiä:** Koordinaatit ja kartat ovat ETRS-TM35FIN koordinaatistossa. Karttaphjat Maanmittauslaitoksen maastotietokannasta kesällä v. 2013 ellei toisin mainittu. Kohdekuvauksissa myös KKJ (xy) ja YKJ (pi) koordinaatit. Valokuvia ei ole talletettu mihinkään viralliseen arkistoon eikä niillä ole mitään kokoelmatusnusta. Valokuvat digitaalisia. Valokuvat ovat tallessa Mikroliitti Oy:n serverillä

### Inventointi

Mäntyharjulla on tekeillä ranta-asemakaavat UPM-Kymmene Oyj:n omistamille tiloille Kallaveden etelärannalla neljässä eri paikassa sekä Korpijärven etelärannalla. Kaavoitushankkeen suunnitelmista vastaava FCG Suunnittelu ja tekniikka Oy tilasi muinaisjäännösinventoinnin Mikrolitti Oy:ltä.

Inventoinnin suorittivat Timo Jussila ja Timo Sepänmaa kesäkuun alussa v. 2013 hyvissä tutkimusolosuhteissa. Samanaikaisesti Kallaveden alueella suoritettiin Kallaveden rantaosayleiskaava-alueen muinaisjäännösinventointi. Nämä Kallavedellä sijaitsevat ranta-asemakaava-alueet oli rajattu pois osayleiskaava-alueen inventoinnista. Osayleiskaavainventoinnin yhteydessä selvitettiin alueen historiallisen ajan asutusta. Näillä asemakaava-alueilla ei ole vanhoilla kartoilla mitään merkintöjä jotka voisivat viitata johonkin historiallisen ajan muinaisjäännökseen. Kallaveden vesistöhistoriaa on selvitetty em. osayleiskaavaininventoinnin raportissa. Tässä totean vain lyhyesti, että Kallavesi on ollut aina lievästi transgressiivinen ja esihistorialliset rantasidonnaiset muinaisjäännökset voivat sijaita joko aivan nykyisessä rannassa, rantavedessä tai veden alla. Korpijärvi on taasen ollut lyhyen aikaa osana muinaista Saimaata, mutta kuroutunut siitä melko pian Vuoksen puhkeamisen jälkeen. Korpijärven eteläisin osa on lievästi transgressiivinen, mutta siellä rantasidonnaisia muinaisjäännöksiä voi löytää hieman nykyisen rantatason yläpuolelta ja nykyisestä rannasta. Korpijärven ranta-asemakaava alueella ja läheisyydessä ei ole ollut vakituista asutusta historiallisena aikana.

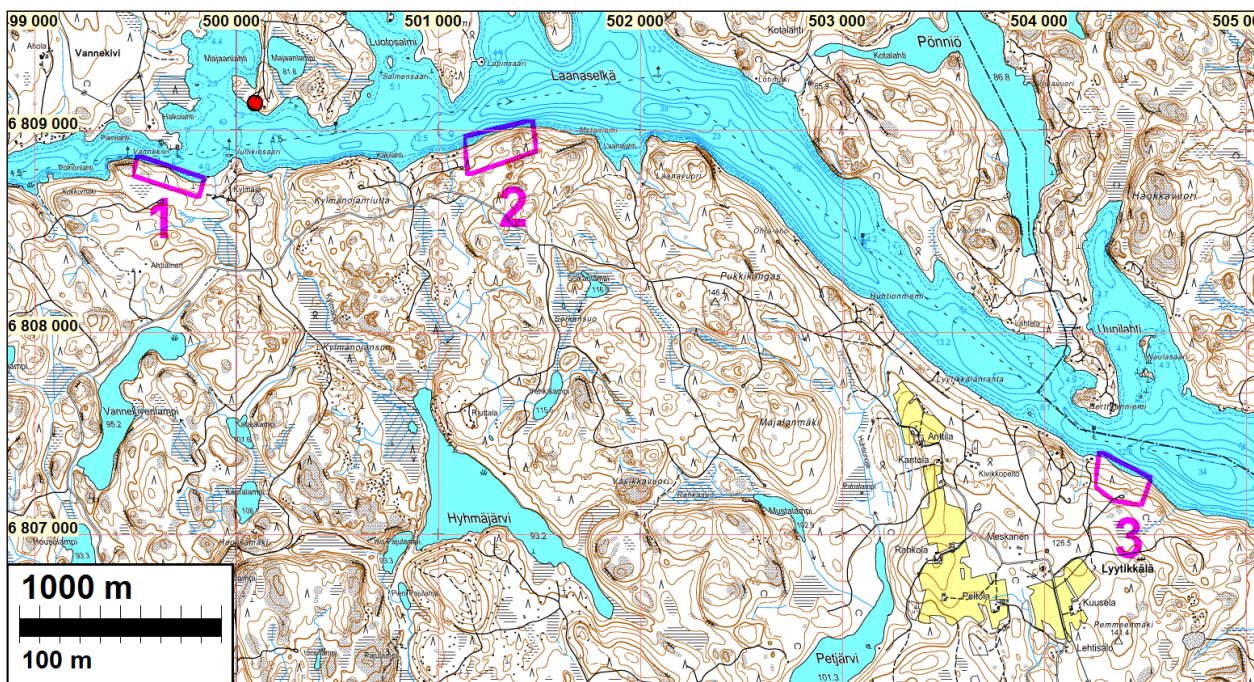
Ranta-asemakaava-alueet tutkittiin maastossa kattavasti. Kallaveden kolmella (kartalla 1-3) alueella ei havaittu mitään muinaisjäännökseen viittaavaa. Rannan maasto näillä paikoilla oli jyrkkäpiirteinen ja maaperä hyvin kivikkoista – sellaista jossa tuskin on voinut esihistoriallista asutusta sijaita. Alueilla ei havaittu merkkejä historiallisen ajan muinaisjäännöksistä. Kallaveden itäisimmän ranta-asemakaava-alueen itäosassa sijaitsee ensimmäisen maailmansodan aikainen varustus (Honkataipale Taipaleenlahti, mjrek 1000009288). Varustus ei kuitenkaan ulotu suunnitellulle rakennusalueelle.

Korpijärvellä kaava-alueen maasto on loivapiirteistä mäntyvaltaista kangasta, osin soista metsää. Maaperä on hiekkamoreenia mutta hyvin kivistä. Alueelle tehtiin kivikkoiseen maastoon koekuoppia RA-alueille, mutta mitään esihistoriaan viittaavaa ei havaittu. Kajaanlahden eteläpuolella havaittiin hiilihaudan jäännös joka sijoittuu suunnitellulle RA-alueelle. Kaavassa on syytä tämä varsin hyvin säilynyt hiilihauta huomioida niin että sen kohdalla ja välittömään läheisyyteen (ehdotus 5 m haudan vallien ulkoreunasta) ei rakenneta – ilman että hauta tutkitaan pois.

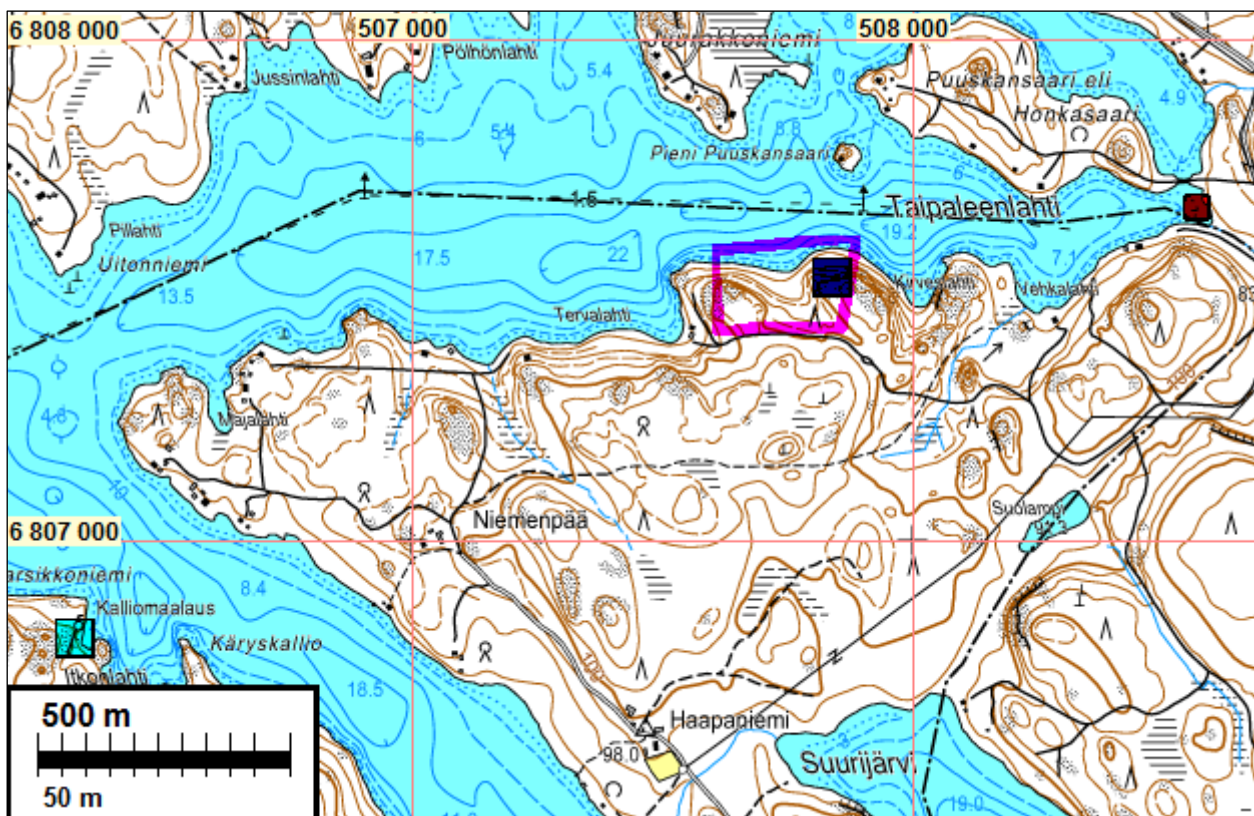
20.8.2013

Timo Jussila

## Yleiskartta Kallavesi



Tarkastetut ranta-asemakaava alueet Kallavedellä. Länsiosa.



Itäosa, jossa Taipaleenlahden varustus.

**Muinaisjäännökset****MÄNTYHARJU HONKATAIPALE TAIPALEENLAHTI**

Mjtunnus: 1000009288

Rauh.lk: 2

Ajoitus: historiallinen

Laji: varustus: taistelukaivannot

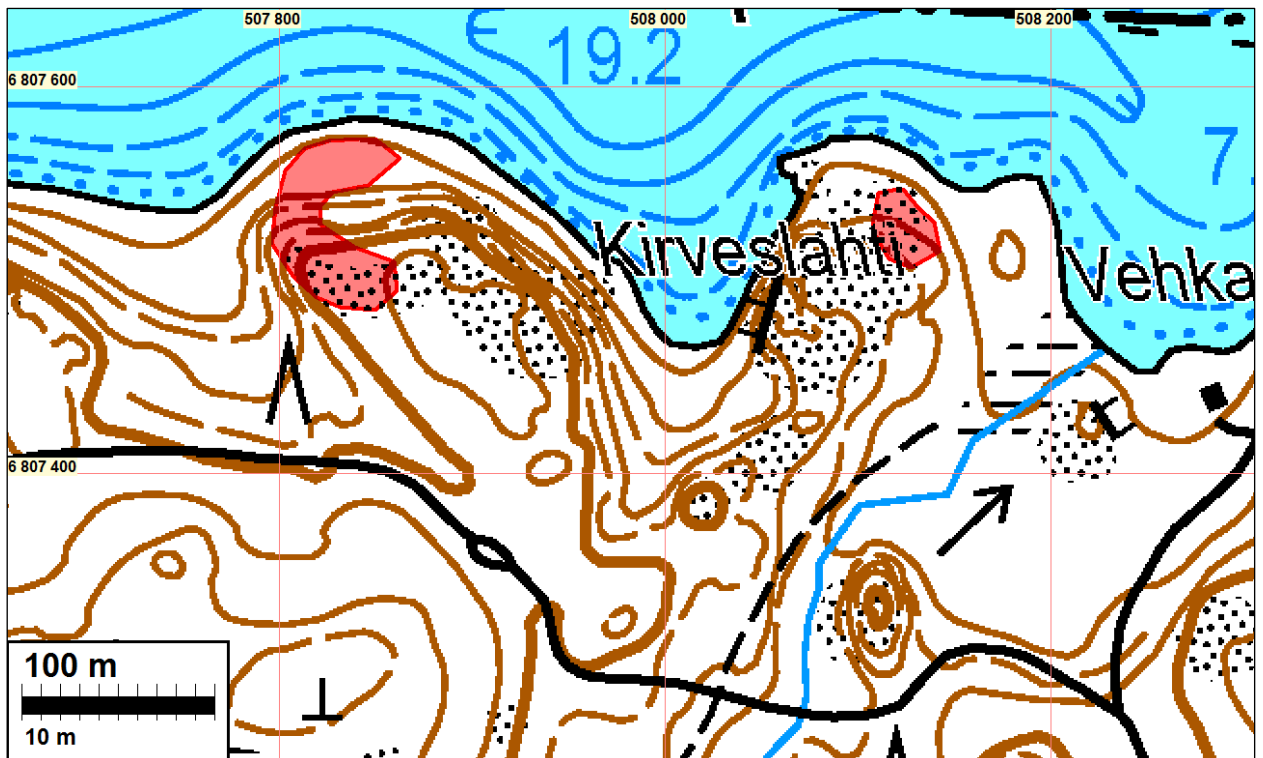
Koordin: N: 6807 506 E: 507 830

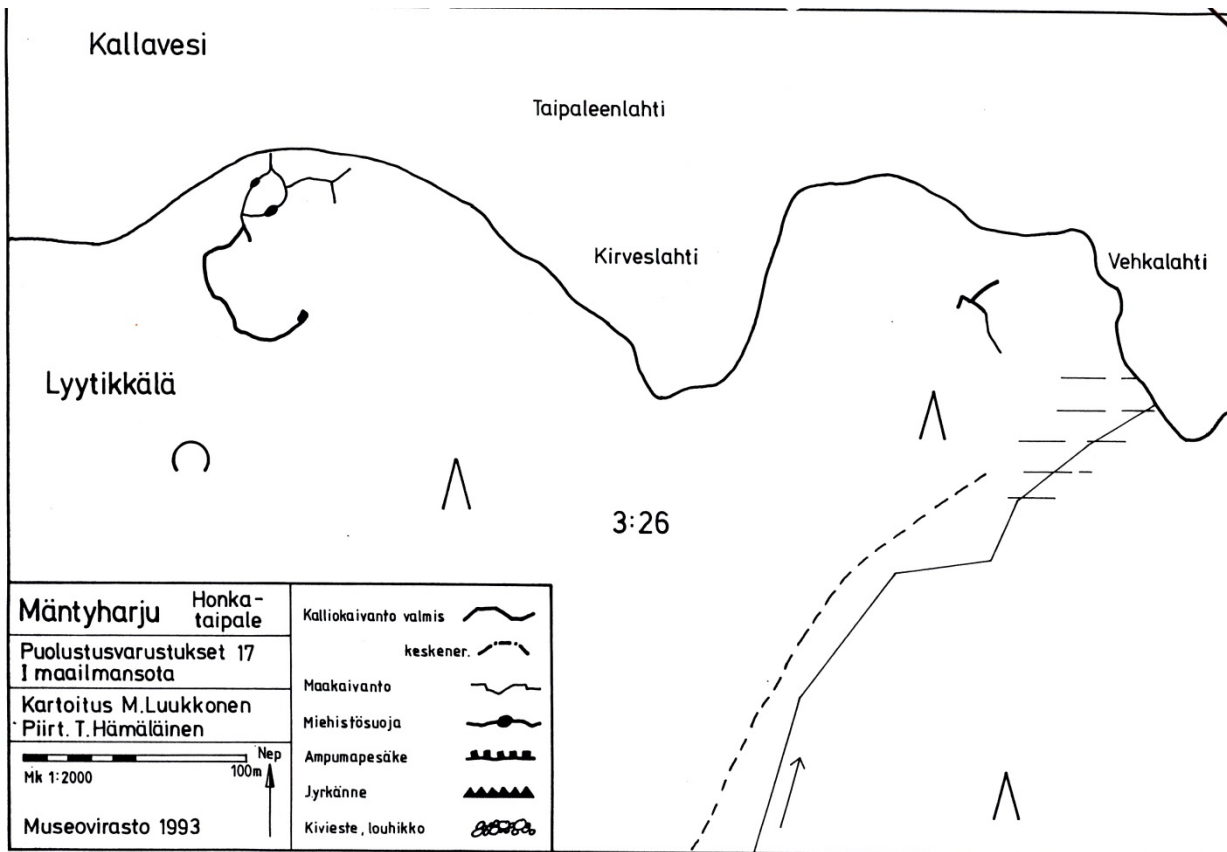
X: 6810 362 Y: 3508 003

Tutkijat: Hannu Poutiainen 1993 kartoitus

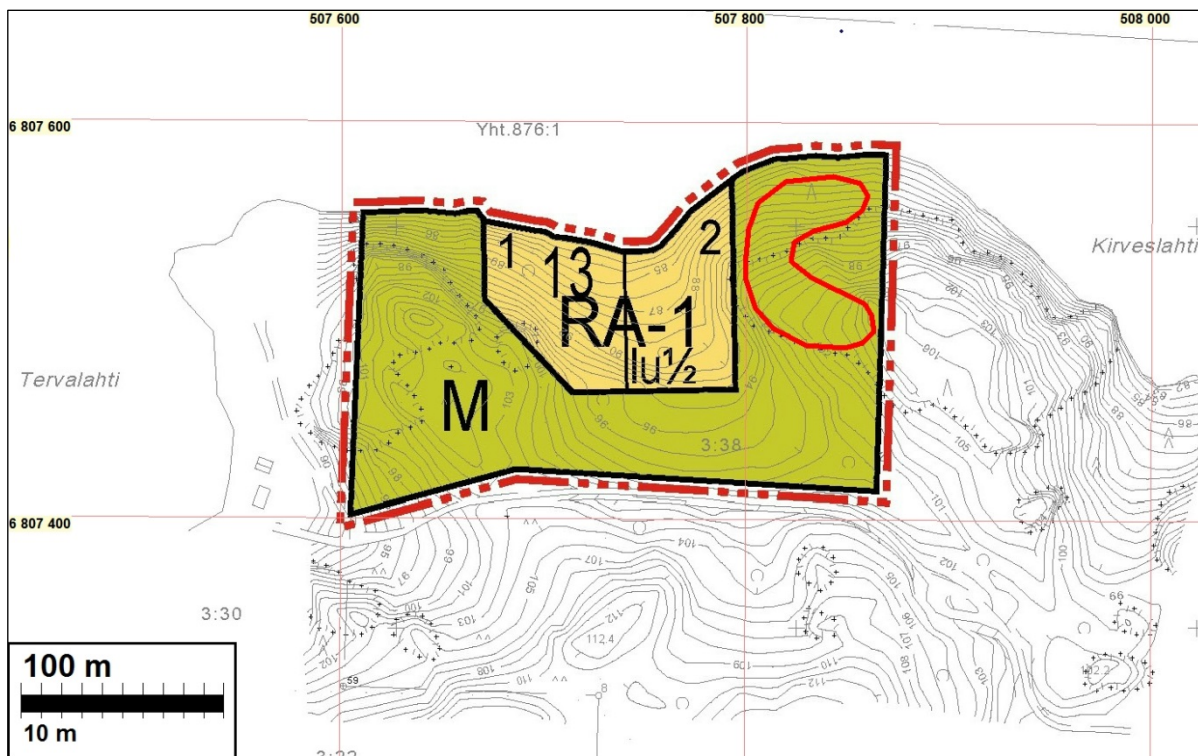
Sijainti: Paikka sijaitsee Mäntyharjun asemalta 14,4 km itään.

Huomiot: Muinaisjäännösrekisteri: Maahan kaivetut ja osin kallioon louhitut taistelukaivannot sijaitsevat Kallaveden Taipaleenlahden etelärannalla, Kirveslahden molemmin puolin. Taisteluhautojen yhteenlaskettu pituus on noin 200 m. Alueella on myös kaksi miehistösuojaa. Taistelukaivannon leveys on 1 - 1,5 m ja syvyys 0,5 - 1,5 m.





Poutiainen 1993.



Ote kaavasuunnitelmakartasta johon punaisella viivalla tulostettu päälle varustusten sijainti suo- ja-alueineen

## MÄNTYHARJU KORPIJÄRVI KAJAANLAHTI

Mjtunnus:

Rauh.lk: 2

Ajoitus: historiallinen

Laji: valmistus: hiilihauta

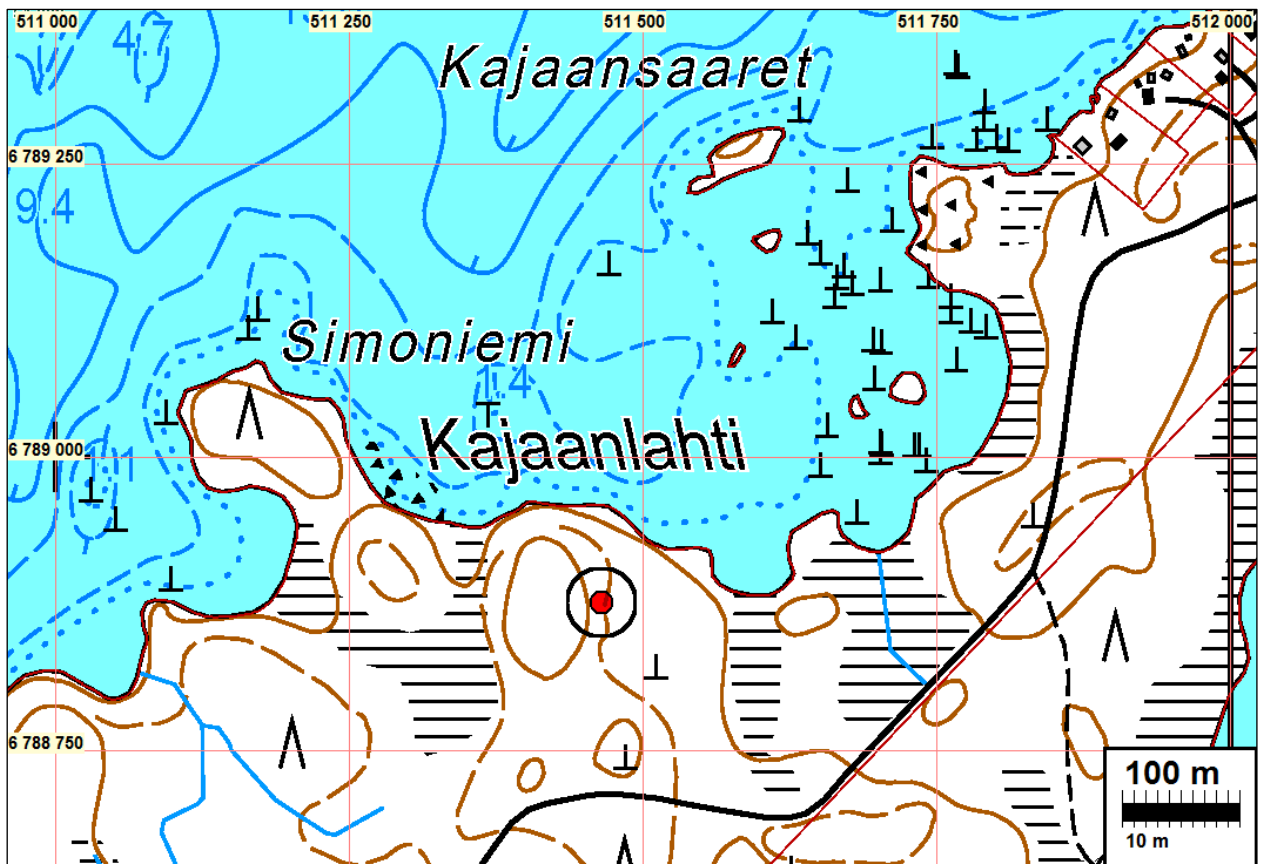
Koordin: N: 6788 876 E: 511 465 z: 88

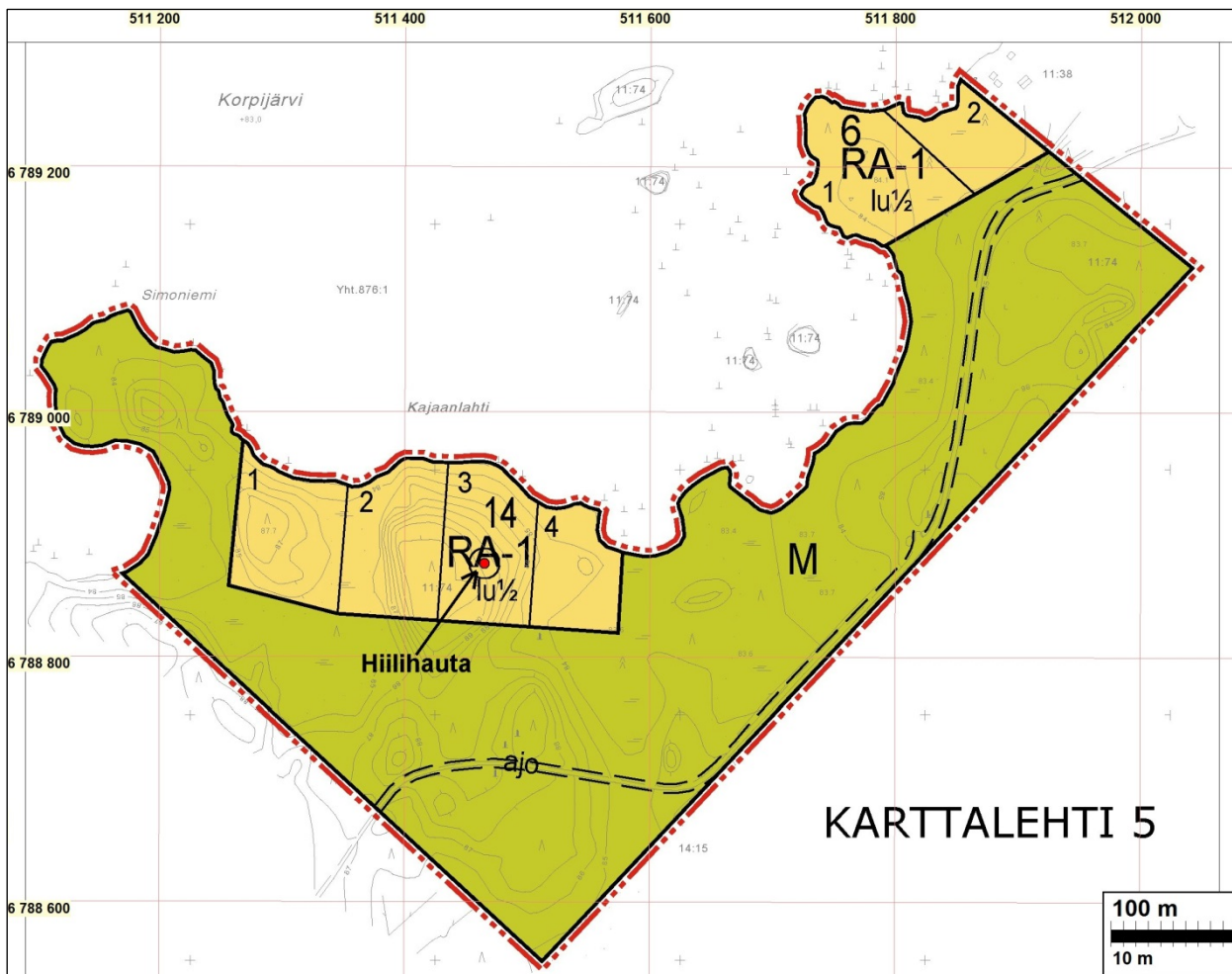
X: 6791 724 Y: 3511 639

Tutkijat: Jussila ja Sepänmaa 2013, inventointi

Sijainti: Paikka sijaitsee Mäntyharjun asemalta n 28 km kaakkoon, Korpijärven itäosan etelärannalla, rannasta n. 75 m etelään.

Huomiot: paikalla on osin maan päälle tehdyn hiilihaudan jäännös. Sen halkaisija on n 3 m ja siinä n. 0,6-0,7 m korkeat vallit. Pyöreä. Suppilomainen kuoppa keskellä jonka pohjalla hiiltä ja nokea. Paikka mäntykanasta, maaperä kivikkoinen, minkä takia hautaa ei kaivettu syvälle maahan vaan osin se on osin maan pinnalla valleilla korotettu.





Hiilihauta kaavasunnitelmakartalla – punainen pallo.



Hiilihauta, etelään.





Hiilihauta kaakkoon.

---